

電池関連部材

電極材料



LiCoO₂, LiMn₂O₄, LiNi_{1/3}Co_{1/3}Mn_{1/3}O₂
MCMB, Li₄Ti₅O₁₂, Si負極材料など

電池ケース



円筒缶、角管、コインセル部品など

ポリイミドテープ



絶縁処理用途として

アルミ箔



正極用集電体として

銅箔



負極用集電体として

アルミラミネートフィルム



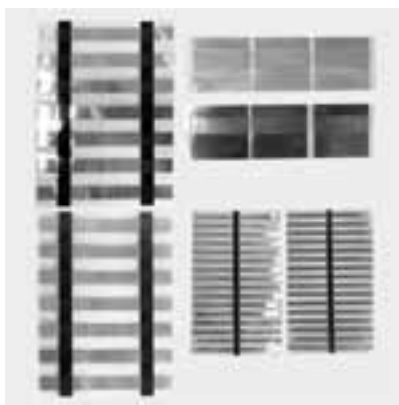
ラミネートセル包材として

セパレータ



PP、ペーパー、アラミドなど

タブリード



シーラント付Al, Niタブリード各種

シーラント



ラミネートセル用封止材として